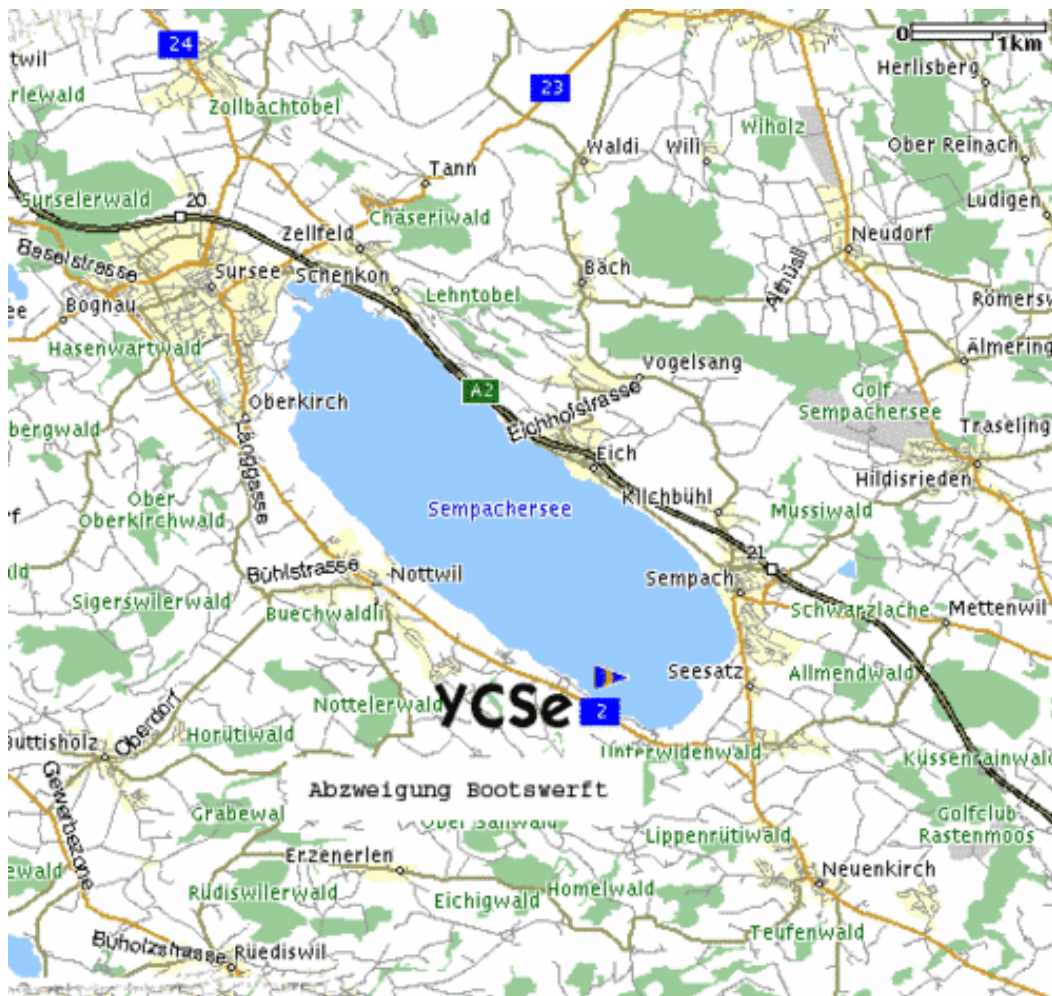
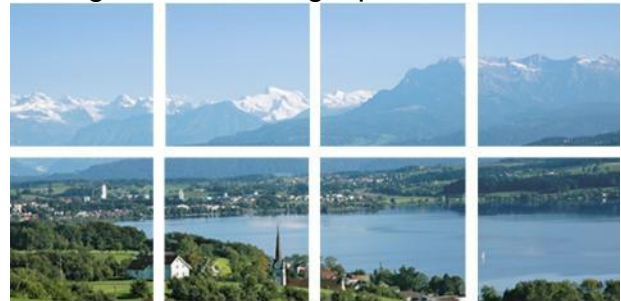




## Wissenswertes zur Region Sempachersee

Der **Sempachersee** ist ein See bei Sursee im Schweizer Kanton Luzern. Er hat eine Fläche von 14,5 km<sup>2</sup>, liegt 504 m ü. M., fasst 0,66 km<sup>3</sup> und ist an der tiefsten Stelle 87 m tief. Seine Länge beträgt 7,5 km, der Umfang 19,8 km und der mittlere Abfluss 1.28 m<sup>3</sup>/s. Im Gegensatz zu den meisten Schweizer Seen sind weite Teile des Seeufers nicht öffentlich

zugänglich, sondern durch abgezaunte Privatgrundstücke abgesperrt.





## Sempach, die historische Stadt

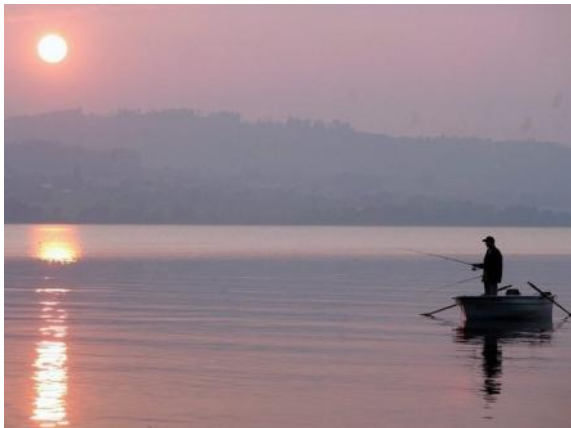


Sempach ist ein kleines Städtchen im Kanton Luzern, etwa 20 km von Luzern entfernt. Gegründet im 13. Jahrhundert vom Geschlecht der Habsburger (die später über Österreich herrschten)

fasziniert noch heute mit seinem mittelalterlichen Stadtkern (Ringmauern, Stadttürme, Wirtshäuser, Rathaus) die sanft renoviert das Flair der guten alten Zeit wiedergeben.

Ein Mittelalterliches Schlachtfeld mit einem malerischen Ausblick über den Sempachersee und die schweizerischen Alpen bieten auch für den Nicht - Historiker genug Grund diese kleine Stadt zu besuchen.

Die Sonnenuntergänge in Sempach gelten übrigens als mit die schönsten in der Schweiz.



## Übernachtungsmöglichkeiten:

**Restaurant/Hotel Rössli, Nottwil**  
einfaches Hotel, 2.6 km vom Club entfernt

<http://www.roessli-nottwil.ch/>



## MONAS Klassenvereinigung e.V.

Nationale Klasse im Deutschen Segler Verband



### **Seminarhotel Sempachersee, Nottwil**

sehr gutes Seminarhotel, sehr gepflegt und modern, 3.0 km vom Club entfernt

<http://www.dasseminarhotel.ch/>



### **Restaurant Adler, Sempach**

sehr gepflegtes, kleines Restaurant mit Zimmern, 5.1 km vom Club entfernt

<http://www.adler-sempach.ch/>



### **Camping Seeland, Sempach**

ausgezeichneter Campingplatz direkt am See, 4.5 km vom Club entfernt

<http://www.reisen-tcs.ch/travel/de/home/camping/platzsuche/sempach.html>

